



dne **10. 9. 2024** od **7:15** do **17:30** hodin

Plánovaná odstávka zahrnuje tyto lokality:

Štramberk (okres Nový Jičín)

č. ev. 6, 18, 19, 26, 27, 30, 43, 96

Libotín: č. p. 243, 317, 606, 844, 846, 847, 860, 864, 885, 921, 939, 940, 1017, 1019, 1026, 1110, 1121, 1122;

č. ev. 17, 21, 25, 38, 132

kat. území **Štramberk** (kód **764116**): parcelní č. 2403, 2439/15, 2459, 2500/1

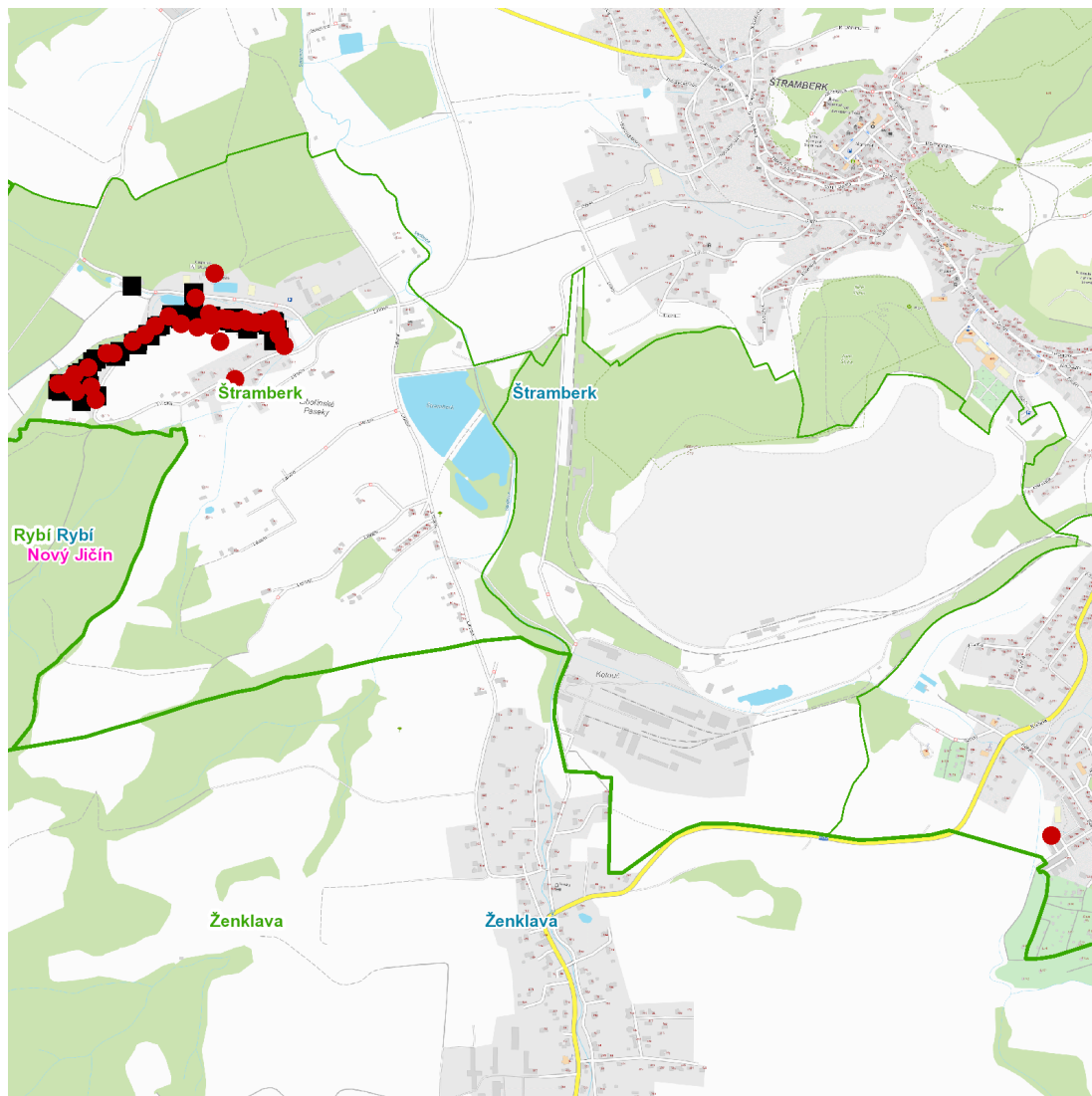
UPOZORNĚNÍ

Dotčené zařízení distribuční soustavy je nutné i v době odstávky považovat za zařízení pod napětím, a proto vás žádáme o dodržení všech zásad bezpečnosti a provedení opatření potřebných k zamezení případných škod na zdraví a majetku. | Provozovatelé výroben elektřiny jsou povinni zajistit přerušení dodávky elektřiny z výroby do vypnutého úseku distribuční soustavy.

NEJDE VÁM ELEKTŘINA...

TIP: Registrujte se zdarma na www.cezdistribuce.cz/sluzba a informace o odstávkách elektřiny budete dostávat e-mailem nebo SMS. U poruch zasíláme SMS s předpokládanou dobou obnovení dodávek. | Aktuální stav dodávek elektřiny na konkrétní adrese zjistíte snadno, rychle a bez registrace na portále **Bez Šťávy** (www.bezstavy.cz).

dne **10. 9. 2024** od **7:15** do **17:30** hodin



Orientační mapový podklad odstávkou dotčených lokalit

VYSVĚTLIVKY

- – adresy dotčené odstávkou elektřiny
- – místa připojení k elektrické síti dotčená odstávkou

INFORMACE ZASLÁNA

IDDS: ctjba9t (Město Štramberk)