

LEGENDA STAVEBNÍCH ÚPRAV:

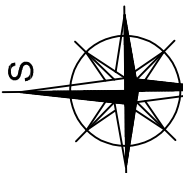
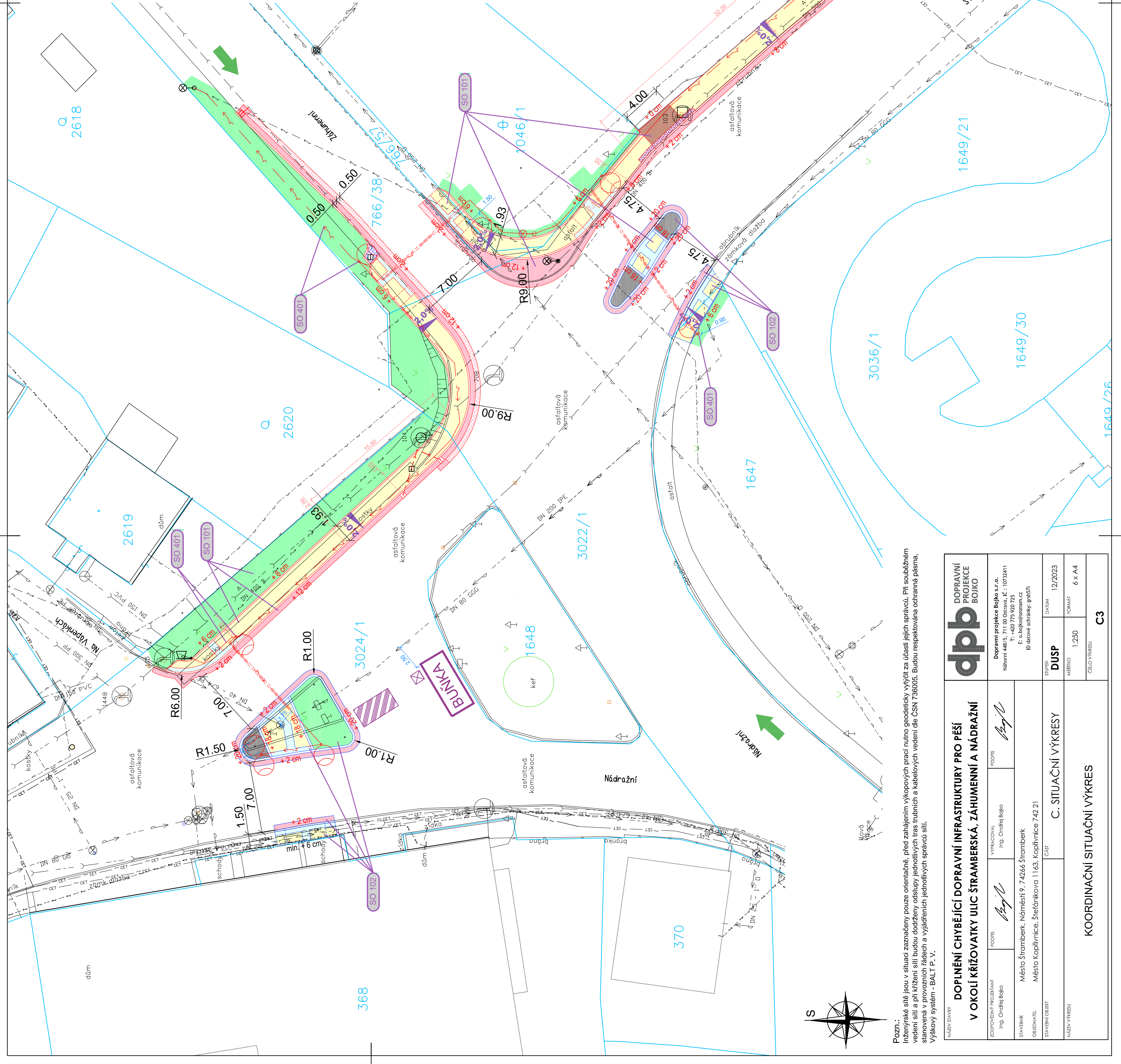
- parcelní hranice vč. parc. čísla
- navržená hrana stavebních úprav SO 101
- navržená hrana stavebních úprav SO 102
- kanalizační přípojka (SO 101)
- navržené veřejné osvětlení (SO 401)
- navržené příčné sklony
- navržené převýšení obrub
- navržené uliční vpusť (SO 101)
- chodník (zámková dlažba, šedá, tl. 80 mm, o rozměrech 20 x 20 cm) - 235 m²
- spelečná reliéfní dlažba (betonová dlažba 20/10 cm, antracit, tl. 80 mm), 35 m²
- rekonstruovaný chodníkový přejezd (zámková dlažba, šedá, tl. 80 mm, o rozměrech 20 x 20 cm) - 10 m²
- spelečná reliéfní dlažba (betonová dlažba 20/10 cm, antracit, tl. 80 mm), 3 m²
- rekonstruovaná vozovka (černý asfalt, celá konstrukce), 140 m²
- rekonstruovaná vozovka (černý asfalt, obrusná vrstva ACO 11+ tl. 5 cm), 25 m²
- navržená zatrávňovaná plocha
- plocha z žul. kostek (100/100 mm) - 1,5 m²
- nepochůzí plocha ochranného ostrůvku (zámková dlažba, šedá, tl. 80 mm, o rozměrech 20 x 20 cm) - 20 m²

LEGENDA:

- LEGENDA STAVEBNÍCH OBJEKTŮ:**
- SO 101 - Místní komunikace financované městem Koprivnice
- SO 102 - Místní komunikace financované městem Štramberk
- SO 401 - Veřejné osvětlení
- označení stavebního objektu
- BUŇKA**
- zařízení staveniště - buňka pro vedení stavby
- zařízení staveniště - mobilní toaleta
- zařízení staveniště - kontejner na stavební odpad
- vjezd na stavební pozemek

LEGENDA INŽENÝRSKÝCH SÍTÍ:

- sdělní vedení - Cejn
- nízké napětí nadzemní- ČEZ
- nízké napětí podzemní- ČEZ
- plynovodní vedení NTL- GasNet
- kanalizace- SmVak
- kanalizace- SLUMEKO
- vodovod-SmVak
- kabel VO-SLUMEKO



Pozn: Inženýrská síť je v situaci zobrazena pouze orientačně, před zahájením výkopových prací nutno geodeticky ověřit za účasti jejich správce. Při souřadném vedení sítě a při řízení sítí budou dodrženy osady jednotných tras trubních a kabelových vedení dle ČSN 736005. Bubu respektována ochranná pásma. Vyškový systém - BALI P. V.

dpb		DOPRAVNÍ PROJEKCE BOJKO	
ZODPOVĚDNÝ PROJEKTANT Ing. Ondřej Bojko	VYPRACOVAV Ing. Ondřej Bojko	Dopravní projekce Bojko s.r.o. Náhorní 448/5, 711 00 Opatov, IČ: 10732411 T: +420 775 930 725 E: e.bojko@seznam.cz ID datové schránky: 594571	
STAVBYNĚK Město Štramberk, Náměstí 9, 74266 Štramberk	MAKROVÝ ÚČET Město Koprivnice, Štefánikova 11 663, Koprivnice 742 21	STUPEŇ DUSP	DATAUM 12/2023
NAZEV STAVBY DOPLNĚNÍ CHYBĚJÍCÍ DOPRAVNÍ INFRASTRUKTURY PRO PĚŠÍ V OKOLÍ KŘÍŽOVATKY ULIC ŠTRAMBERSKÁ, ZÁHUMENNÍ A NÁDRAŽNÍ		ČÍSLO VÝKRESU 6 x A4	FORMÁT C3
C. SITUAČNÍ VÝKRESY		KOORDINAČNÍ SITUAČNÍ VÝKRES	